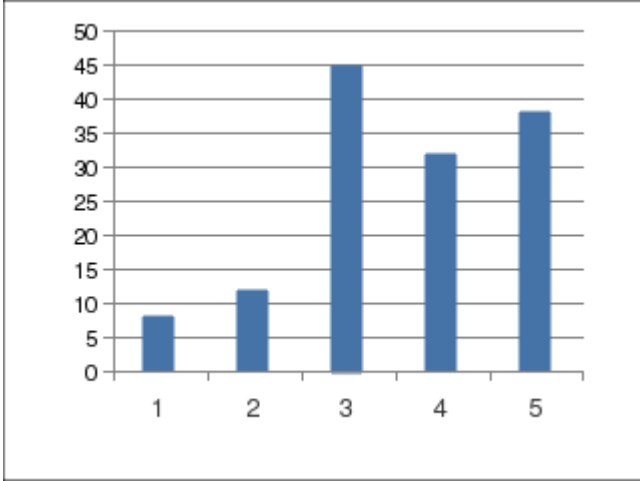


# 137명 응답

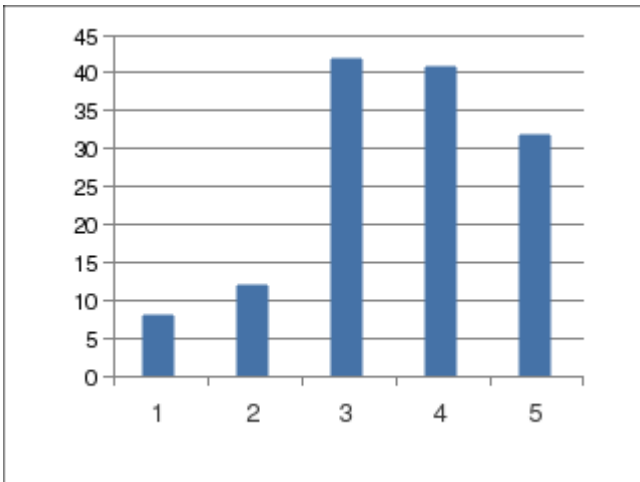
## 요약

### 1. 우리 학교는 비전과 교육목표를 공유하고 있다.



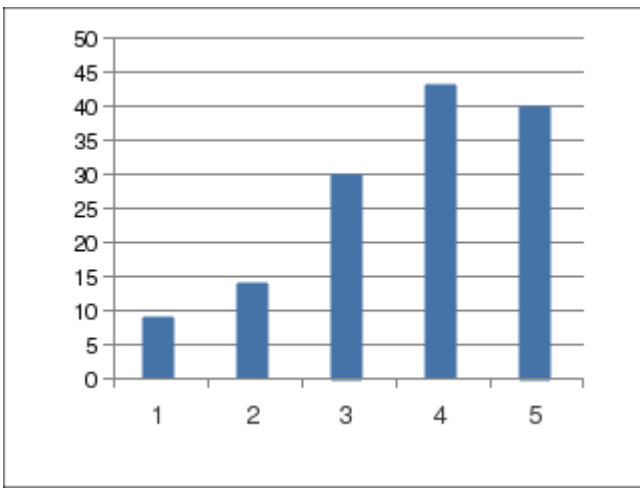
1	8	5%
2	12	8%
3	45	32%
4	32	23%
5	38	27%

### 2. 학부모와 동반자적 관계가 잘 구축되어 학부모의 학교운영 참여가 활성화되어 있다.



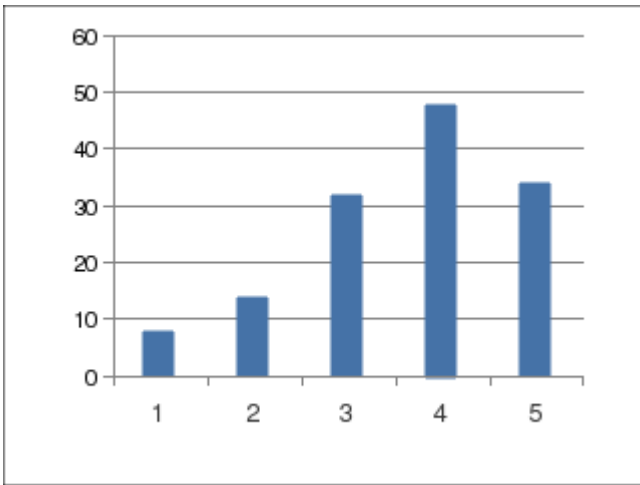
1	8	5%
2	12	8%
3	42	30%
4	41	29%
5	32	23%

### 3. 존중과 배려의 학교(교실) 문화 조성을 위해 노력하고 있다.



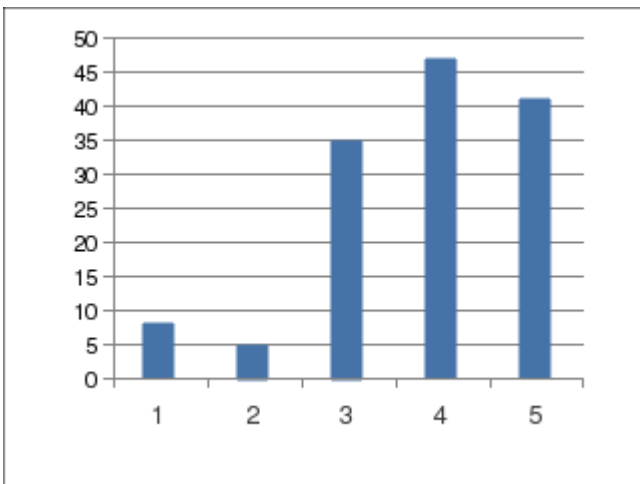
1	9	6%
2	14	10%
3	30	21%
4	43	31%
5	40	29%

**4. 학교폭력예방교육을 내실 있게 운영하고 있다.**



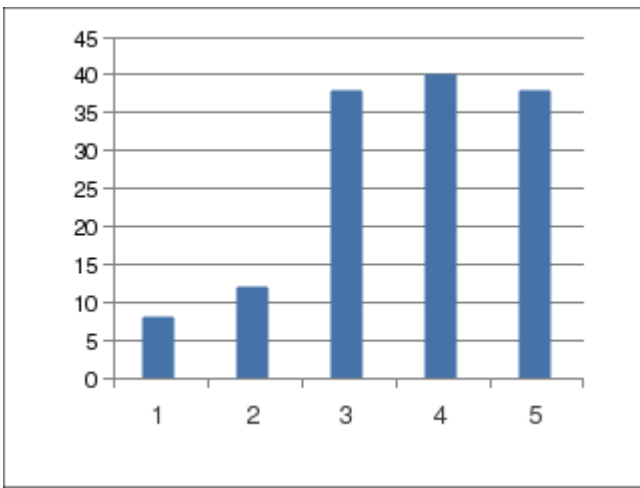
1	8	5%
2	14	10%
3	32	23%
4	48	35%
5	34	24%

**5. 안전교육 내용을 교육과정에 반영하여 내실 있게 운영하고 있다.**



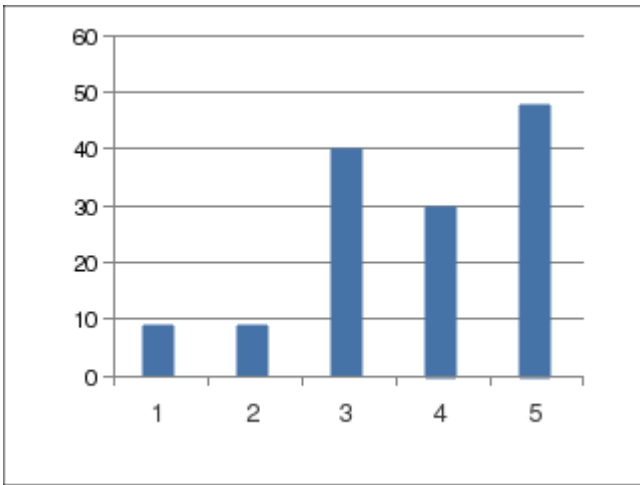
1	8	5%
2	5	3%
3	35	25%
4	47	34%
5	41	29%

**6. 학생들의 기초생활 습관 형성을 위해 다양한 방법으로 노력하고 있다.**



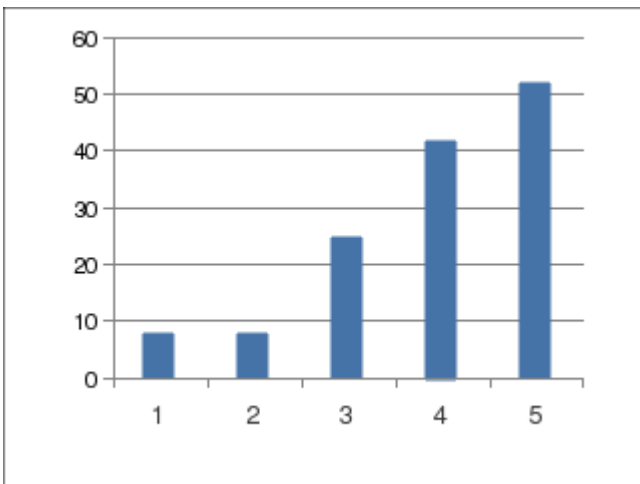
1	8	5%
2	12	8%
3	38	27%
4	40	29%
5	38	27%

**7. 학생 주도의 자치 활동 활성화를 위해 다양한 지원을 하고 있다.**



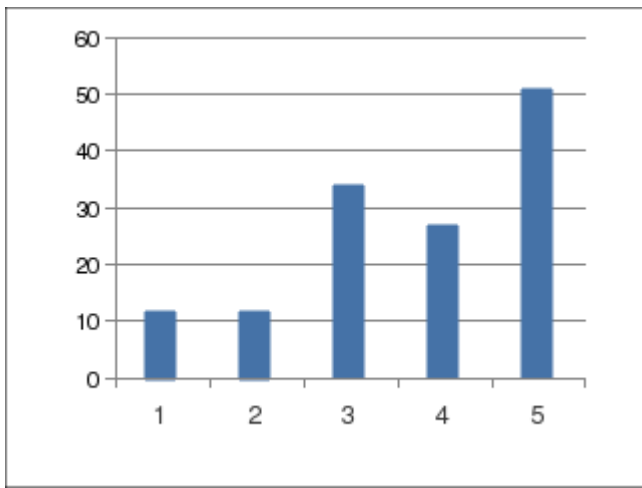
1	9	6%
2	9	6%
3	40	29%
4	30	21%
5	48	35%

**8. 학생이 수업을 어려워하지 않고 즐겁게 참여한다.**



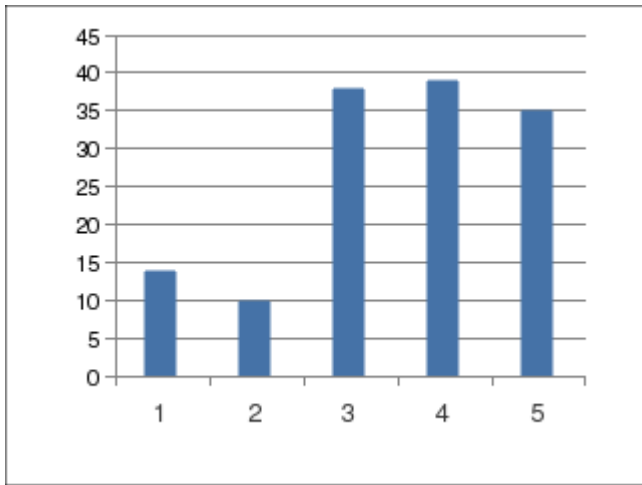
1	8	5%
2	8	5%
3	25	18%
4	42	30%
5	52	37%

**9. 선생님은 자녀의 학습에서 어려운 점을 알고 보충해 주신다.**



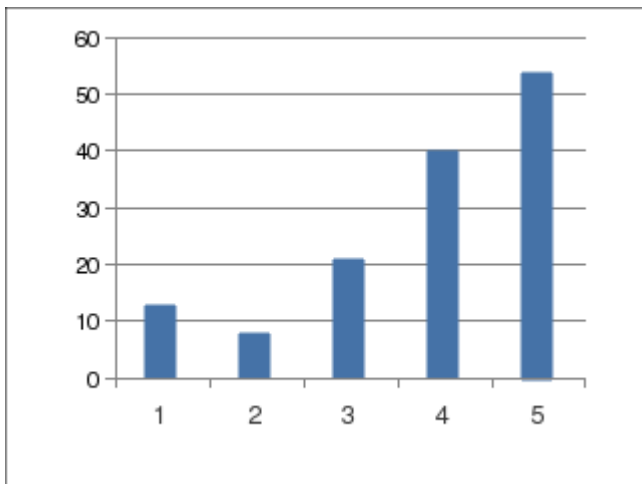
1	12	8%
2	12	8%
3	34	24%
4	27	19%
5	51	37%

10. 선생님은 자녀의 학습에서 부족한 부분을 다양한 방법(엄마품멘토링, 꾸꾸사이트, 다높이 운영 등)으로 보충해 주신다.



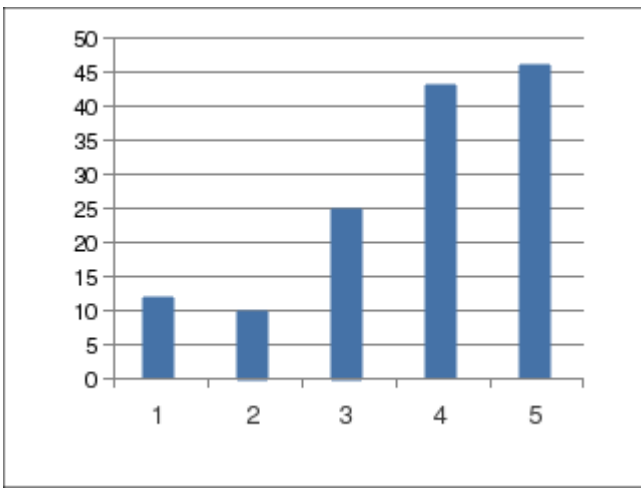
1	14	10%
2	10	7%
3	38	27%
4	39	28%
5	35	25%

11. 선생님은 평가 시기 및 방법에 대해 월별 학습안내를 통해 자세하게 안내한다.



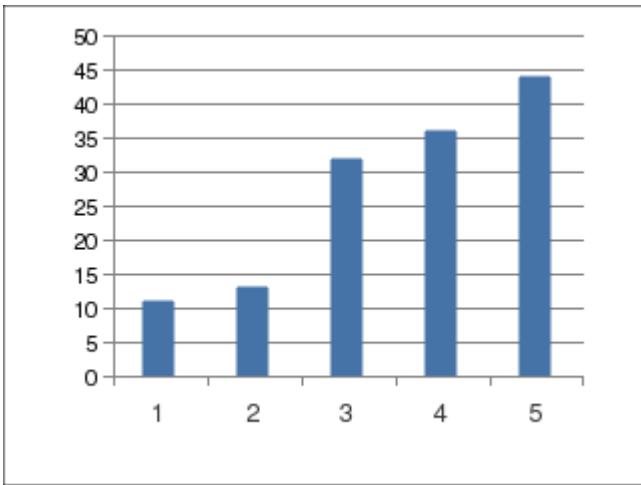
1	13	9%
2	8	5%
3	21	15%
4	40	29%
5	54	39%

12. 선생님은 교과 내용뿐만 아니라 태도 및 결과보다 과정에 대해 평가하기 위한 다양한 평가방법(서술형, 관찰형, 과정형)으로 평가한다.



1	12	8%
2	10	7%
3	25	18%
4	43	31%
5	46	33%

13. 선생님은 평가 결과에 대해 다양한 방법(교사 코멘트, 평가지, 포트폴리오 등)을 통해 가정으로 안내한다.



1	11	8%
2	13	9%
3	32	23%
4	36	26%
5	44	32%

응답 추이 그래프

