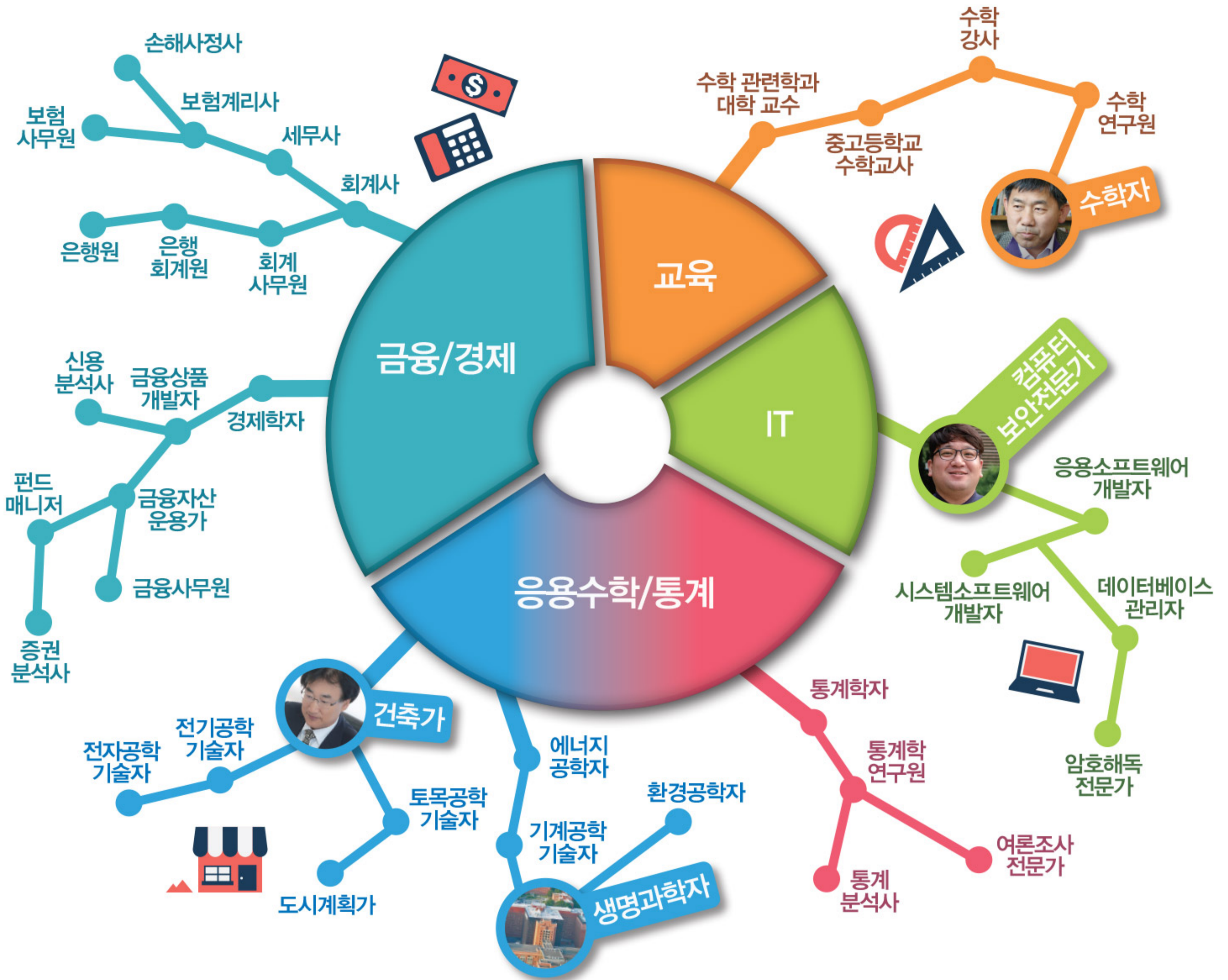


수학과 연계된 직업



수학은 여러 자연현상이나 사회현상을 추상화 및 계량화시켜 이를 분석하고 설명하여 본질적인 성질에 대해 연구하는 학문으로, 크게 순수기초수학과 응용수학으로 구분할 수 있음.



적성 및 흥미

- 1 문제를 해결하고 이를 증명해나가는 과정을 중요하게 여김.
- 2 논리적인 사고와 분석력, 추리력 필요.
- 3 컴퓨터 활용 능력



직업



생명과학자 권준현
탐구형 편



수학자 최수일
탐구형 편



건축가 조충기
예술형 편



보안전문가 이기호
관습형 편

멘토