

# “ 구토물에 의한 노로바이러스 확산 가능사례 ”

※ 흔히 단체생활을 하는 곳에 집단식중독으로 발생

## 사례1.



A학생이 집에서 동생 구토물에 감염

A학생이 학교에서 구토

친구들에게 확산 감염

## 사례2.

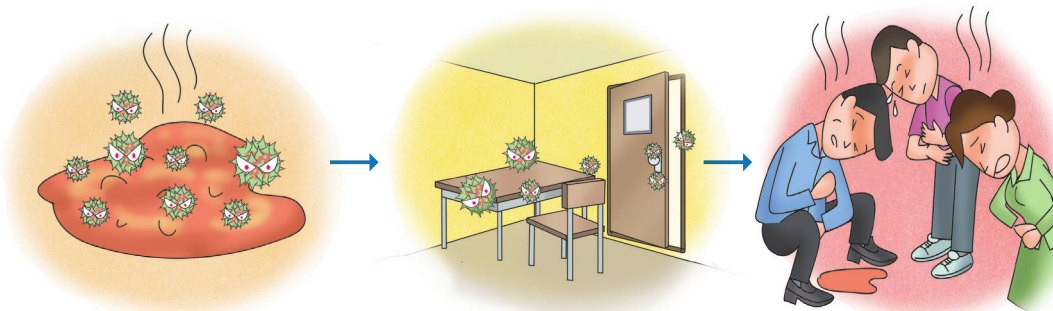


무증상 조리종사자가 조리

오염된 음식이 급식 제공

급식을 먹은 학생들에게 확산 감염

## 사례3.



감염환자의 구토물, 분변

문손잡이, 난간, 책상 등 환경 전파 감염

접촉한 사람들에게 확산 감염



식품의약품안전처

28159 충청북도 청주시 흥덕구 오송읍 오송생명 2로 18  
식품의약품안전처 식중독예방과 Tel. 043-719-2114 Fax. 043-719-2100

더 건강한  
국민의 '생활'을 위한 정부혁신  
보다 나은 식약처

국민권익위원회가 함께하는  
청렴 세상

# 노로바이러스 예방! 가열, 세척, 소독이 기본입니다.



식품의약품안전처

## ■ 노로바이러스란?

급성위장염을 일으키는 전염성이 강한 바이러스로  
10~100개 입자로도 감염

## ■ 감염 원인

사람 간 접촉감염, 오염된 물과 오염된 물로 씻은 식품,  
감염환자의 구토물, 분변에 오염된 문고리, 조리도구 등 접촉감염

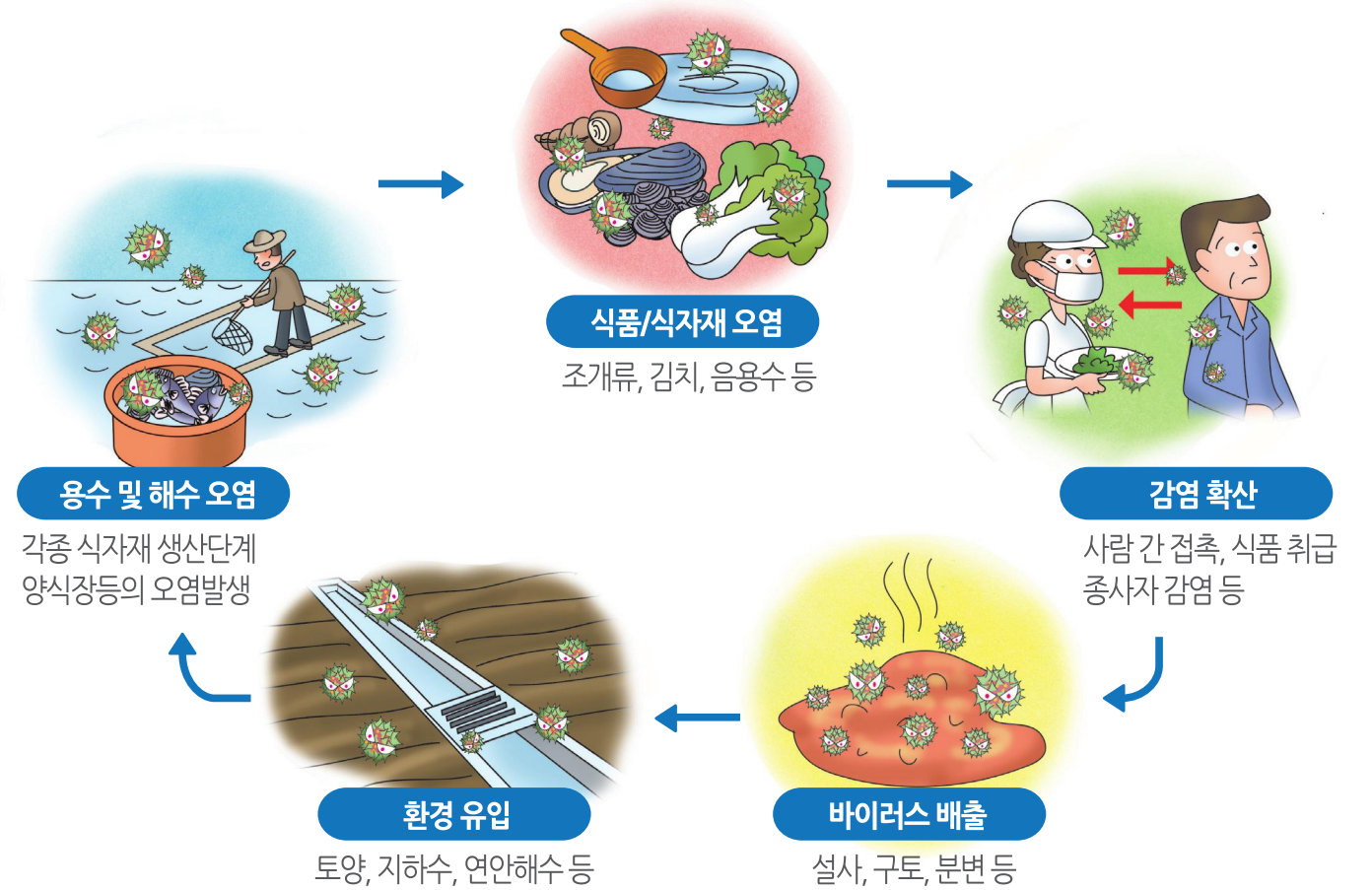
## ■ 노로바이러스 감염 증상은?

감염 후 24~48시간 내에 메스꺼움, 구토, 설사, 복통이 나타나며  
두통, 오한 및 근육통을 유발하기도 함



## 감염환자의 구토물이나 분변 소독은 왜 필요할까요?

- 노로바이러스는 식품-사람-환경으로 순환하여 오염되는 구조
- 감염 확산 방지를 위해 구토물이나 분변의 환경오염 차단 필요



- 구토물이나 분변에는 약 10억개 이상의 노로바이러스 입자가 존재
- 감염환자 1명의 구토물이나 분변은 수천만 명을 감염시킬 수 있는 노로바이러스 포함

