

학교안전사고예보 7월호

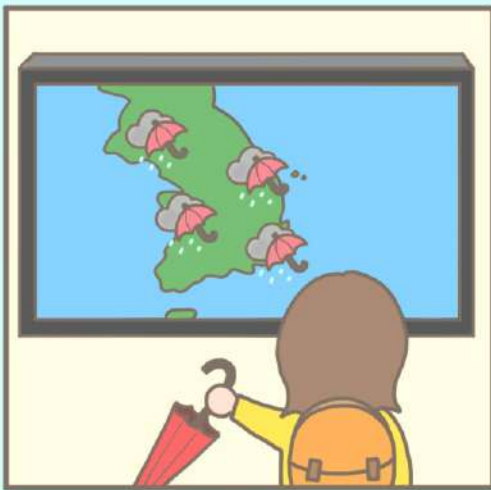
# 여름철 장마와 집중호우, 안전하게 대비해요.

## 장마란?

매년 초여름 (6월 말에서 7월 말 경) 오랜 기간 동안 많이 내리는 비를 장마라고 합니다.

## 집중호우란?

한 지역에서 한 시간, 하루 단위로 짧은 시간에 내리는 많은 양의 강한 비를 말합니다.



등교 전  
기상상황을 확인합니다.



빗물이 넘칠 수 있는  
하천, 배수로에 접근하지 않습니다.



공사장, 경사지 등 붕괴우려지역에  
접근하지 않습니다.



비가 많이 오면  
건물 안과 같이  
안전한 곳으로 대피합니다.



강풍에 대비하여  
창틀과 유리사이에  
빈틈이 없이 테이프를 붙입니다.



우산으로 위험한 장난을  
하지 않습니다.