

2023학년도 학교평가 계획

외북초등학교

학교평가 개요

1. 학교평가 기본 방향

- 자율성** - 학교평가를 통해 단위학교의 자율적이고 지속적인 변화와 성장으로 학교교육의 질 향상
- 책임성** - 경기미래교육 정책 기반 학교교육과정 운영의 책임성 강화를 통해 학생 맞춤형 교육과정 운영 내실화
- 일관성** - 학교평가, 교육행정기관(교육지원청) 평가, 시·도 교육청 평가 연계 운영을 통해 학교교육과 교육행정 간의 일관성 확보
- 정합성** - 정책 및 학교교육과정 운영의 성과를 측정할 수 있는 지표 선정·적용으로 정책과 학교 교육과정 운영 간의 정합성 확보

2. 학교평가 근거

가. 「초·중등교육법」 제9조 (학교평가)

제9조(학생·기관·학교 평가) ③ 교육감은 교육행정의 효율적 수행 및 학교 교육능력 향상을 위하여 그 관할하는 교육행정기관과 **학교를 평가**할 수 있다.

⑤ 평가 대상 기관의 장은 특별한 사유가 있는 경우가 아니면 제1항부터 제3항까지의 규정에 따른 평가를 받아야 한다.

나. 「초·중등교육법 시행령」 제11조 (평가의 대상 구분)

제11조(평가의 대상 구분) ② 법 제9조 제2항 및 제3항에 따른 학교에 대한 평가(이하 학교평가 라 한다)는 국·공·사립의 초등학교·중학교·고등학교 및 특수학교를 대상으로 하되, 학생 수, 지역의 실정 등 학교 특성에 따라 학교를 구분하여 평가할 수 있다.

다. 「초·중등교육법 시행령」 제12조 (평가의 기준)

제12조(평가의 기준) ② 학교평가는 다음 각 호의 사항을 기준으로 실시한다.

1. **교육과정 운영 및 교수·학습 방법** 2. **교육 활동 및 교육성과** 3. 그 밖에 학교운영에 관한 사항으로서 교육부장관 또는 교육감이 필요하다고 인정하는 사항

라. 「초·중등교육법 시행령」 제13조 (평가의 절차·공개 등)

제13조(평가의 절차·공개 등) ② 교육감은 평가가 실시되는 해의 학년도가 시작되기 전까지 지방교육행정기관평가 및 학교평가에 관한 기본계획을 수립하고 이를 공표하여야 한다.

③ 시·도교육청평가, 지방교육행정기관평가 및 학교평가는 법 제30조의4에 따른 교육정보시스템에 저장된 자료, 「교육관련기관의 정보공개에 관한 특례법」 제5조에 따른 **공시정보** 등을 이용한 **정량(定量)평가**의 방법으로 한다. 다만, 정량평가만으로 정확한 평가가 어렵다고 인정되는 경우에는 **서면평가, 설문조사, 관계자 면담** 등의 방법을 이용한 **정성(定性)평가**의 방법을 병행할 수 있다.

④ 교육부장관 또는 교육감은 특히 필요하다고 인정하는 경우를 제외하고는 **평가결과**를 **공개**하여야 한다.

3. 2023년 학교평가 주요 개선 사항

구분	2022 학교평가	2023 학교평가
평가목적	<ul style="list-style-type: none"> · 학교 자치를 위한 자율적 학교평가 - 학교 교육활동의 진단과 개선을 통한 학교교육 발전 및 학생 성장 지원 - 학교의 자율성 강화와 학교자치 실현을 통한 학교 다양성 실현 	<ul style="list-style-type: none"> · 데이터 기반의 학교평가 - 학교교육과정 운영의 책무성 강화 - 지속적 학교 자체 성장의 동력 확보 · 학교평가 계획 수립, 평가 결과 환류의 선순환 체제 구축
평가영역 및 지표	<ul style="list-style-type: none"> · 자율지표 중심의 학교평가 - 학교 자율로 평가지표 설정 - 학교 대상 각종 설문 및 평가자료 활용 (학교민주주의 지수, 학교조직 진단 도구, 행복 지수 등) 	<ul style="list-style-type: none"> · 공통지표와 자율지표를 통한 학교평가 - 공통지표(50%): 초(7개 지표), 중·고(8개 지표) - 자율지표(50%): 초·중·고(5개 지표)
평가방법	<ul style="list-style-type: none"> · 학교 자체평가 실시(매년) - 평가지표에 따른 적절한 평가방식 학교 자율 결정 및 실시 - 학교별 평가보고서 작성 	<ul style="list-style-type: none"> · 학교 자체평가(매년) - 모든 학교는 자체평가 실시 · 교육청 주관 학교평가(3년 주기) - 교육지원청 자체 계획에 따라 1/3 선정(추후 안내) - 평가 지표 중 정성평가 보고서(서면평가) ※ 정성평가 보고서 제출('23.12.15.)
평가위원회 구성 및 운영	<ul style="list-style-type: none"> · 교내 학교평가위원회 학교 자율로 구성 - 위원회 구성과 역할은 학교 자율 결정 	<ul style="list-style-type: none"> · 학교 자체평가위원회 구성 - 학부모, 교원 외부위원 7명 내외로 구성, 유사 위원회와 통합 운영 가능 · 교육청 주관 학교평가위원회 구성·운영
평가결과 공개 및 활용	<ul style="list-style-type: none"> · (학교) 학교평가보고서 제출, 홈페이지 공개, 정보공시 - 차년도 교육계획 반영 · (교육지원청) 담임장학, 자율장학 지원 · (도교육청) 우수사례 발굴 및 공유 	<ul style="list-style-type: none"> · (학교) 학교평가보고서 홈페이지 탑재, 정보공시('24.4월) - 차년도 교육계획 반영 · (교육지원청) 담임장학, 자율장학 지원 · (도교육청) 우수사례 발굴 및 공유, 평가 결과 컨설팅 지원

II 학교평가 추진 계획

1. 목적

- 가. 경기미래교육 정책을 반영한 새로운 평가 시행으로 학교교육과정 운영의 책무성 강화
- 나. 데이터 기반의 정책 수립으로 경기교육 정책추진 동력 확보
- 다. 학교교육활동 '계획-실천-평가-환류'로 학교교육의 질 향상

2. 평가 기간 : 2023. 3. 1. ~ 2024. 2. 29. 1년간

3. 평가 영역

- 가. 공통지표: ① 새롭게 열어나가는 미래교육, ② 역량중심 학생 맞춤형 교육 ③ 자율과 균형으로 함께 성장하는 교육공동체, ④ 교육재정
- 나. 자율지표: ① 자율과제, ② 교육과정, ③ 교육만족도
- 다. 공통지표는 경기도 전체 모든 학교에서 동일한 내용으로 필수 평가하며, 자율지표는 자체평가계획 수립 후 평가를 실시하는 지표

4. 평가 방법

- 가. 데이터 기반의 공통지표(50%)+자율지표(50%)로 학교는 매년 학교자체평가를 실시
- 나. 정량평가와 정성평가 병행 운영
- 다. 자율지표는 정량평가를 중심으로 하되 지표에 따라 정성평가 병행 실시 가능
- 라. 각종 교육 통계 자료 및 공시정보 등을 이용한 정량(定量)평가 활용 가능
- 마. 교육과정운영평가 등과 연계하여 분기별, 학기별 학교평가 중간 점검 등 활용 가능
- 바. 도교육청은 평가단을 구성하여 3년 주기로 학교평가 실시

5. 평가문항 구성

- 가. [경기도교육청 2023 학교평가 운영계획]의 평가영역 및 평가지표에 따라 평가 문항 구성
- 나. 경기도교육청 [평가편람]을 근거로 평가 배점 구성
- 다. 평가문항은 평가의 신뢰도, 타당도를 담보할 수 있는 적절한 문항수를 선정
- 라. 평가문항은 학교 교육활동 내용이 구체적으로 드러나도록 작성하여, 다음해 교육계획 수립에 반영할 수 있도록 구성

6. 결과 처리 및 활용

가. 공식적인 성찰 및 환류 과정 체계 마련

- 1) 당해 연도 학교평가 결과를 분석하여 학교 교육공동체와 함께 공유와 토론 과정을 거쳐 개선안 마련 후 다음해 교육활동에 반영
- 2) 학교평가 결과 나눔 방식은 학교 여건에 맞게 구성하여 운영 (학교 안 전문적 학습공동체, 교육공동체 대토론회, 교육공동체 워크숍, 학교평가 결과보고회, 학부모회, 학생자치회 등)

나. 평가 결과 홈페이지 게시

- 1) 학교평가 결과보고서는 학교 홈페이지 학교평가 게시판에 게시
 - * 홈페이지 게시 시 개인정보가 노출되지 않도록 유의
 - * 비로그인 이용 가능하도록 조치 (* 누구나 학교평가 결과를 볼 수 있도록 조치)
- 2) 학교평가 결과 공개 세부 사항은 학교 여건을 고려하여 자율적으로 결정

다. 정보공시

- 1) 2023년 학교평가 결과는 2024년 4월 정보공시
- 2) 공시내용: 학교평가지표 및 평가결과 및 종합의견

라. 평가 활용

- 1) 학교평가 우수사례 및 개선이 필요한 사항 등을 지구장학협의회 등을 통한 공유
- 2) 학교교육계획 수립에 반영
- 3) 학교평가 결과를 바탕으로 다음해 학교교육계획 및 중장기 발전계획 수립
- 4) 학교교육활동 개선 자료로 활용

시기	내용
12월~1월	<ul style="list-style-type: none"> · 학교평가 결과 공유 및 교육 개선을 위한 공동체 토론회 <ul style="list-style-type: none"> - 2022학교평가 결과보고서 학교 홈페이지 게시(1월) · 학교평가 결과 환류 (2022학교평가 결과를 2023 학교교육계획에 반영)
1월~2월	<ul style="list-style-type: none"> · 학교교육계획(교육과정 운영 계획) 수립 · 2022학교평가 결과 검토 및 교육공동체 의견 수렴 · 학교 비전 및 교육목표에 따른 평가내용(평가지표) 설정
2월~4월	<ul style="list-style-type: none"> · 2023학교교육계획 확정 <ul style="list-style-type: none"> - 학교평가내용 (평가지표) 포함 · 학교교육계획 연수 및 홍보 <ul style="list-style-type: none"> - 2022 학교평가 결과 정보공시(4월)
5월~6월	<ul style="list-style-type: none"> · 학교교육활동 추진 · 과정평가, 상시평가 추진
7월~8월	<ul style="list-style-type: none"> · 평가 진행상황 모니터링(자율 점검) · 1학기 교육활동평가 및 결과 공유(중간평가)
9월~10월	<ul style="list-style-type: none"> · 학교 교육과정 운영 · 과정평가, 상시평가 추진 · 경기도교육청 평가단에 의한 평가 점검 · 2023학년도 평가단 평가 대상학교: 학교 종합감사교 · 학교자체평가위원회를 통한 공통지표+자율지표 평가
11월~12월	<ul style="list-style-type: none"> · 학교자체평가위원회 공통지표+자율지표 평가결과 보고 (평가단 평가대상교) · 평가결과 자료 수집 및 정리 · 학교교육과정 운영 평가 실시 · 학교평가 결과 공유 및 교육 개선을 위한 공동체 토론회 · 2023학교평가 결과보고서 작성 · 2024교육계획 수립을 위한 토론 및 의견 수렴
'24. 1월~2월	<ul style="list-style-type: none"> · 학교 누리집(홈페이지)에 2023 평가결과(학교평가 결과보고서) 공개 · 2024학년도 학교교육계획에 반영

VI

학교자체평가 지표

구분	평가영역	평가지표	평가내용	평가방법	배점	담당부서
공통 지표 (50)	1. 새롭게 열어가는 미래교육(20점)	1-1. 에듀테크 활용 수업 활성화	에듀테크 활용 수업의 실천 정도 에듀테크 활용 수업 실천 노력	정량 정성	2점 3점	교육과정
		1-2. 기초학력 보장 실천	기초학력 보장 실천 노력	정성	10점	교육과정
		1-3. 교원 미래교육 역량 강화	교원의 미래교육 관련 연수 이수율	정량	5점	교육과정
	2. 역량 중심 학생 맞춤형 교육(10점)	2-1. 학생 핵심역량 함양을 위한 교육과정 운영 노력	역량 기반 교육과정 연수 이수율 핵심역량 함양을 위한 실천 노력	정량 정성	10점	교육과정
	3. 자율과 균형으로 함께 하는 교육공동체(15점)	3-1. 인성교육 활성화	인성교육 활성화를 위한 실천 노력	정성	10점	생활인권
		3-2. 세계시민교육 활성화 노력	세계시민교육 활성화를 위한 실천 노력	정성	5점	생활인권
	4. 교육재정 (5점)	4-1. 학교회계 효율적 집행 제고	학교기본운영비 집행률 학교회계 집행률 제고를 위한 교직원 노력	정량	5점	교육행정
자율 지표 (50)	5. 자율과제 (20점)	5-1. 학교자율과제 운영	학교자율과제 운영 노력	정성	20점	교무/정보 교육과정
	6. 교육과정 (15점)	6-1. 학교 자체 지표	다양한 형태의 독서 활동 기회 제 공으로 학교 독서 문화 형성	정량	5점	사서
			다양한 예체능교육을 통한 문화 예술교육 성과	정량	5점	방과후
			체험중심의 교육활동 횟수	정량	5점	교육과정
	7. 교육만족도 (15점)	7-1. 학생의 학교 만족도	학생 만족도 조사 결과	정량	6점	생활인권
		7-2. 교직원의 학교 만족도	교직원의 학교 만족도 조사 결과	정량	6점	교무기획
		7-3. 학부모의 학교 만족도	학부모의 학교 만족도 조사 결과	정량	3점	교무기획

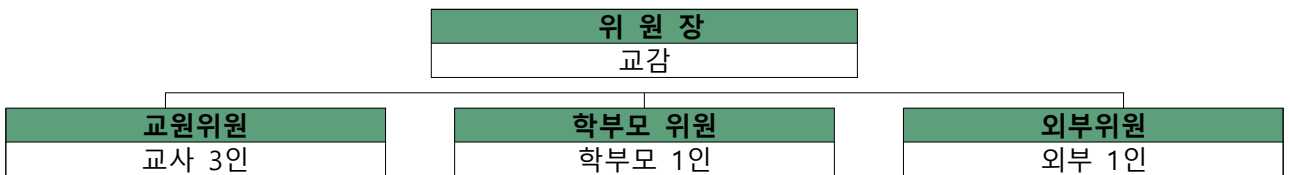
※ 평가대상 실적 기간: 2023.3.~12.

※ 정량지표 값 소수점 처리: 소수 둘째 자리까지 제시(소수 셋째 자리에서 반올림)

V

학교평가위원회 구성

1. 구성(총6명)



2. 주요 활동

- 가. 학교평가 계획 수립
- 나. 학교 자율지표 선정 심의
- 다. 학교평가 실시 및 학교평가보고서 작성
- 라. 학교평가 결과분석 및 개선 방안 강구

VI

기대효과

1. 학교교육과정 운영을 평가하고 익년도의 학교교육과정 수립의 방향 모색
2. 실질적인 평가 및 반성을 통한 자율적인 학교교육력 향상
3. 교육 주체간 소통과 참여 활성화로 공교육 신뢰 제고

VII 부록(세부평가지표)

공통지표

영역		1. 새롭게 열어나가는 미래교육 (20점)					
평가지표		1-1. 에듀테크 활용 수업 활성화	평가방법 및 배점		정성 / 정량 (5점)		
평가요소		평가 주안점					
정량	수업의 실천정도	<ul style="list-style-type: none"> 학생 맞춤형 교육실현을 위해 에듀테크 활용 수업을 적극적으로 실천하는가? 					
정성	계획 수립의 적절성	<ul style="list-style-type: none"> 인적, 물적 자원을 고려한 에듀테크 활용 수업계획을 수립하였는가? 현황 분석에 기초하여 운영 방향, 체계, 세부내용, 환류의 내용을 수립하였는가? 학습목표를 도달하기 위해 교수·학습 설계가 구체적으로 수립되었는가? 					
		운영 내용의 실천성	<ul style="list-style-type: none"> 학생 맞춤형 교육을 위해 에듀테크 활용 수업을 설계하였는가? 학년별, 교과별, 주제별 특성을 반영한 적절한 매체를 활용하였는가? 에듀테크 활용 수업에 대한 학생 참여를 독려했는가? 				
			성과분석 및 환류	<ul style="list-style-type: none"> 학교 상황에 적절한 방법을 활용하여 성찰하고 환류하였는가? 예산을 효율적으로 사용하였는가? 성과와 문제점을 분석하고 차년도 운영의 개선점을 도출하였는가? 			
	<ul style="list-style-type: none"> 정량평가: 에듀테크 활용 수업 실시 비율(2.0점) 정성평가: 에듀테크 활용 수업 실천 노력(3.0점) 						
	매우 우수	우수		보통	미흡	매우 미흡	
	정량	급간	10%이상	8%이상 ~ 10%미만	6%이상 ~ 8%미만	4%이상 ~ 6%미만	4%미만
점수		2.0	1.6	1.2	0.8	0.4	
정성	계획 수립의 적절성	1.0	0.8	0.6	0.4	0.2	
	운영 내용의 실천성	1.0	0.8	0.6	0.4	0.2	
	성과분석 및 환류	1.0	0.8	0.6	0.4	0.2	

영역	1. 새롭게 열어나가는 미래교육 (20점)				
평가지표	1-2. 기초학력 보장 실천	평가방법 및 배점		정성 (10점)	
평가요소	평가 주안점				
계획 수립의 적절성	<ul style="list-style-type: none"> 기초학력 보장을 위한 전년도 내용을 평가, 분석하였는가? 평가분석에 기초하여 기초학력 보장 계획을 수립하였는가? 학습지원대상학생의 기초학력 보장을 위한 프로그램 계획이 구체적인가? 				
	<ul style="list-style-type: none"> 종합적인 진단을 통하여 학습지원대상학생을 선정하였는가? 학생 개별 맞춤형 프로그램을 유의미하게 운영하였는가? 학교의 특성을 반영한 다양한 기초학력 보장 프로그램을 운영하였는가? 				
	<ul style="list-style-type: none"> 학교와 지역 실정에 맞게 성과분석을 시행하였는가? 기초학력 보장 관련 예산을 효율적으로 집행하였는가? 성과와 문제점을 분석하고 차년도 운영의 개선점을 도출하였는가? 				
성과분석 및 환류	<ul style="list-style-type: none"> 정성평가: 기초학력 보장 실천 노력(10점) 				
	매우 우수	우수	보통	미흡	매우 미흡
	3.0	2.4	1.8	1.2	0.6
계획 수립의 적절성	3.0	2.4	1.8	1.2	0.6
운영 내용의 실천성	4.0	3.2	2.4	1.6	0.8
성과분석 및 환류	3.0	2.4	1.8	1.2	0.6

영역	1. 새롭게 열어나가는 미래교육 (20점)				
평가지표	1-3. 교원 미래교육 역량 강화	평가방법 및 배점		정량 (5점)	
평가요소	평가 주안점				
교원의 미래교육 실천성	<ul style="list-style-type: none"> 교원들이 에듀테크 활용 교수학습 설계 및 적용, IB프로그램 등 경기미래교육에 대한 이해도 제고 및 역량 강화를 위해 노력하였는가? 				
평가척도 (구분)	<ul style="list-style-type: none"> 정량평가: 교원의 미래교육 관련 연수 이수율(5.0점) 				
	매우 우수	우수	보통	미흡	매우 미흡
	30%이상	24%이상 ~ 30%미만	18%이상 ~ 24%미만	12%이상 ~ 18%미만	12%미만
급간	30%이상	24%이상 ~ 30%미만	18%이상 ~ 24%미만	12%이상 ~ 18%미만	12%미만
점수	5.0	4.0	3.0	2.0	1.0

영역		2. 역량 중심 학생 맞춤형 교육(10점)					
평가지표		2-1. 학생 핵심역량 함양을 위한 교육과정 운영 노력	평가방법 및 배점		정성 / 정량 (10점)		
평가요소		평가 주안점					
정량	운영 충분성	<ul style="list-style-type: none"> 교원들이 역량 기반 교육과정 연수를 통해 교육과정 운영 역량을 강화하였는가? 					
정성	계획 수립의 적절성	<ul style="list-style-type: none"> 역량 기반 교육과정 운영을 위해 전년도 노력을 평가, 분석하였는가? 역량 기반 학교교육과정 편성 및 수업운영, 평가 계획 등이 구체적인가? 					
		운영 내용의 실천성	<ul style="list-style-type: none"> 핵심역량 함양을 위하여 학생의 요구를 반영한 학생 맞춤형 학교교육과정을 편성, 운영하였는가? 교육과정 재구성을 통해 핵심역량 기반의 학생 맞춤형 수업을 운영하고 및 과정중심 평가를 실천하였는가? 수업 개선을 위한 교원의 수업역량 강화 지원과 정기적인 수업공개 및 수업나눔을 실천하였는가? 				
	성과분석 및 환류		<ul style="list-style-type: none"> 학교 상황에 적절한 방법을 활용하여 성과분석을 시행하였는가? 성과와 문제점을 분석하고 차년도 운영의 개선점을 도출하였는가? 				
			<ul style="list-style-type: none"> 정량평가: 역량 기반 교육과정 연수 이수율(4.0점) 정성평가: 핵심역량 기반 학교교육과정 운영 노력(6.0점) 				
	평가척도 (구분)		매우 우수	우수	보통	미흡	매우 미흡
	정량	급간	90% 이상	80% 이상~90% 미만	70% 이상~80% 미만	60% 이상~70% 미만	60% 미만
점수		4.0	3.2	2.4	1.6	0.8	
정성	계획 수립의 적절성	1.0	0.8	0.6	0.4	0.2	
	운영 내용의 실천성	1.0	0.8	0.6	0.4	0.2	
	성과분석 및 환류	1.0	0.8	0.6	0.4	0.2	

영역	3. 자율과 균형으로 함께하는 교육공동체(15점)				
평가지표	3-1. 인성교육 활성화	평가방법 및 배점		정성 (10점)	
평가요소	평가 주안점				
계획 수립의 적절성	<ul style="list-style-type: none"> 인성교육을 위한 전년도 노력을 평가, 분석하였는가? 평가분석에 기초하여 인성교육 계획을 수립하였는가? 교육공동체의 의견을 수렴하고 특색있는 인성교육 계획을 수립하였는가? 				
	<ul style="list-style-type: none"> 기본 인성 함양을 위한 교육과정 운영 및 디지털 시민교육을 추진하였는가? 학교·가정·지역사회가 함께하는 실천적 인성교육 활동을 전개하였는가? 교원의 인성교육 역량 강화를 위한 연수를 실시하였는가? 학교 안 관련 부서 간 연계·협조를 통해 통합적으로 인성교육을 추진하였는가? 				
	<ul style="list-style-type: none"> 학교 상황에 적절한 방법을 활용하여 성과분석을 시행하였는가? 예산을 효율적으로 집행하였는가? 성과와 문제점을 분석하고 차년도 운영의 개선점을 도출하였는가? 				
성과분석 및 환류	<ul style="list-style-type: none"> 학교 상황에 적절한 방법을 활용하여 성과분석을 시행하였는가? 예산을 효율적으로 집행하였는가? 성과와 문제점을 분석하고 차년도 운영의 개선점을 도출하였는가? 				
	<ul style="list-style-type: none"> 정성평가: 인성교육 활성화를 위한 실천 노력(10점) 				
평가척도 (구분)	매우 우수	우수	보통	미흡	매우 미흡
계획 수립의 적절성	3.0	2.4	1.8	1.2	0.6
운영 내용의 실천성	4.0	3.2	2.4	1.6	0.8
성과분석 및 환류	3.0	2.4	1.8	1.2	0.6

영역	3. 자율과 균형으로 함께하는 교육공동체(15점)				
평가지표	3-2. 세계시민교육 활성화 노력	평가방법 및 배점		정성 (5점)	
평가요소	평가 주안점				
계획 수립의 적절성	<ul style="list-style-type: none"> 세계시민교육 운영 계획이 인성교육 기본계획이나 학교교육계획 등에 포함되어 있는가? 시대적 가치(경기도교육청의 세계시민교육 범주 등)을 반영하여 세계시민교육 추진계획을 수립하였는가? 				
	<ul style="list-style-type: none"> 교과 및 창의적 체험활동 등 교육과정과 연계한 세계시민교육을 추진하였는가? 세계시민 교육과정 운영시 생태·환경, 다문화 이해교육 등 다양한 주제를 포함하여 운영하였는가? 학교자율과정, (중)자유학기제 편성 시 세계시민교육을 주제로 선정하여 운영하였는가? 				
성과분석 및 환류	<ul style="list-style-type: none"> 학교 상황에 적절한 방법을 활용하여 성과분석을 시행하였는가? 성과와 문제점을 분석하고 차년도 운영의 개선점을 도출하였는가? 				
	<ul style="list-style-type: none"> 정성평가: 세계시민교육 활성화를 위한 실천 노력(5.0점) 				
평가척도 (구분)	매우 우수	우수	보통	미흡	매우 미흡
계획 수립의 적절성	1.0	0.8	0.6	0.4	0.2
운영 내용의 실천성	2.0	1.6	1.2	0.8	0.4
성과분석 및 환류	2.0	1.6	1.2	0.8	0.4

영역		4. 교육재정(5점)				
평가지표		4-1. 학교회계 효율적 집행 제고	평가방법 및 배점		정량 (5점)	
평가요소		평가 주안점				
정량 1	학교회계 집행	• 학교 예산을 회계연도 기간 내 적극적으로 신속하게 집행하여 불용액을 최소화하였는가?				
정량 2	학교회계 점검 교직원 노력	• 학교의 자율경영측면에서 학교회계 재정집행 운영에 교육공동체의 의견이 반영되었는가?				
평가척도 (구분)		• 정량평가: 학교회계 집행률(3.0점)				
		• 정량평가: 학교회계 집행률 제고를 위한 교직원 노력도(2.0점)				
		매우 우수	우수	보통	미흡	매우 미흡
정량 1	급간	95% 이상	90% 이상 ~95% 미만	85% 이상 ~90% 미만	80% 이상 ~85% 미만	80% 미만
	점수	3.0	2.4	1.8	1.2	0.6
정량 2	시기	상반기		하반기		
	구분	실시	미실시	실시	미실시	
	점수	1점	0점	1점	0점	

➤ 자율지표

영역		5. 자율과제(20점)				
평가지표		5-1. 학교자율과제 운영	평가방법 및 배점		정성 (20점)	
평가요소		평가 주안점				
계획 수립의 적절성		• 교육공동체가 숙의 과정을 거쳐 학교 자율과제를 선정하였는가?				
		• 학교자율과제 운영 계획을 수립하였는가?				
운영 내용의 실천성		• 학교자율과제를 계획에 근거하여 운영하였는가?				
		• 학교자율과제를 교육과정과 연계하여 운영하였는가?				
		• 학교 상황에 적절한 방법을 활용하여 성과분석을 시행하였는가?				
성과분석 및 환류		• 학교자율과제 예산을 효율적으로 집행하였는가?				
		• 학교자율과제 성과와 문제점을 분석하고 차년도 운영의 개선점을 도출하였는가?				
평가척도 (구분)		• 정성평가: 학교자율과제 운영 노력(20점)				
		매우 우수	우수	보통	미흡	매우 미흡
계획 수립의 적절성		6.0	4.8	3.6	2.4	1.2
운영 내용의 실천성		8.0	6.4	4.8	3.2	1.6
성과분석 및 환류		6.0	4.8	3.6	2.4	1.2

영역		6. 교육과정		
평가지표		6-1. 참된 삶을 위한 독서교육	평가방법 및 배점	정량 (5점)
평가요소		평가 주안점		
정량 1	계획 수립의 적절성	• 삶과 연계된 독서교육 계획을 수립하였는가?		
정량 2	운영 내용의 실천성	• 다양한 형태의 독서 활동 기회 제공을 위한 독서 문화를 형성하였는가?		
평가척도 (구분)		<ul style="list-style-type: none"> 정량평가: 계획 수립의 적절성(3점) 정량평가: 운영 내용의 실천성(2점) 		
		수립		미수립
정량 1	계획 수립의 적절성	2점		0점
평가척도 (구분)		독서프로그램 운영		독서프로그램 미운영
정량 2	운영 내용의 실천성	3점		0점

영역		6. 교육과정			
평가지표		6-2. 문화예술교육 운영	평가방법 및 배점	정량 (5점)	
평가요소		평가 주안점			
정량1	주제 선정의 적절성	• 교육공동체가 속의 과정을 거쳐 문화예술교육 운영 프로그램을 선정하였는가?			
정량2	운영 내용의 실천성	• 다양한 예체능 프로그램을 선정 운영하였는가?			
정량3	운영결과 공유	• 다양한 문화예술프로그램 운영 성과 나눔을 실시하였는가?			
평가척도 (구분)		<ul style="list-style-type: none"> 정량평가: 계획 수립의 적절성(1점) 정량평가: 프로그램 개수(3점) 정량평가: 운영 결과 공유(1점) 			
		수립		미수립	
정량 1	계획 수립의 적절성	2		0	
평가척도 (구분)		5개 이상	5개 이상 ~3개 미만	3개 이상 ~1개 미만	1개 미만
정량 2	운영 내용의 실천성	3	2	2	1
평가척도 (구분)		실시		미실시	
정량 3	운영결과 공유	1		0	

영역		6. 교육과정			
평가지표		6-3. 체험 중심의 교육 운영	평가방법 및 배점		정량 (5점)
평가요소		평가 주안점			
정량1	주제 선정의 적절성	• 학교 특색을 살린 체험 중심의 교육 운영 계획이 수립되었는가?			
정량2	운영 내용의 실천성	• 다양한 체험프로그램을 선정 운영하였는가?			
정량3	운영결과 공유	• 체험 중심 교육 운영 만족도 조사를 실시하였는가?			
평가척도 (구분)		<ul style="list-style-type: none"> 정량평가: 계획 수립의 적절성(1점) 정량평가: 프로그램 개수(3점) 정량평가: 운영 결과 공유(1점) 			
		수립		미수립	
정량 1	계획 수립의 적절성	1		0	
평가척도 (구분)		5개 이상	5개 이상 ~3개 미만	3개 이상 ~1개 미만	1개 미만
정량 2	운영 내용의 실천성	3	2	2	1
평가척도 (구분)		실시		미실시	
정량 3	운영결과 공유	1		0	

영역		7. 교육 만족도(15점)				
평가지표		7-1. 학생의 학교 만족도	평가방법 및 배점		정량 (6점)	
평가요소		평가 주안점				
학생만족도 결과		• 학생의 배움과 성장을 위한 학교교육 활동이 학생의 교육 만족도에 부합하고 있는가?				
평가척도 (구분)		• 정량평가: 학생의 학교 만족도(6.0점) / 4~6학년 대상				
		매우 우수	우수	보통	미흡	매우 미흡
급간		90% 이상	70% 이상 ~90% 미만	50% 이상 ~70% 미만	30% 이상 ~50% 미만	30% 미만
점수		6.0	4.8	3.6	2.4	1.2

영역	7. 교육 만족도(15점)				
평가지표	7-2. 교직원의 학교 만족도	평가방법 및 배점		정량 (6점)	
평가요소	평가 주안점				
교직원 만족도 결과	<ul style="list-style-type: none"> • 학교의 비전과 철학, 가치의 공유를 바탕으로 교직원의 교육과정 운영의 자율성과 업무 추진의 주도성이 보장되고 존중되고 있는가? • 학교 업무환경 개선을 위한 수평적 의사소통이 활성화되고 있는가? 				
	<ul style="list-style-type: none"> • 정량평가: 교직원의 학교 만족도(6.0점) 				
평가척도 (구분)	매우 우수	우수	보통	미흡	매우 미흡
급간	90% 이상	70% 이상 ~90% 미만	50% 이상 ~70% 미만	30% 이상 ~50% 미만	30% 미만
점수	6.0	4.8	3.6	2.4	1.2

영역	7. 교육 만족도(15점)				
평가지표	7-3. 학부모의 학교 만족도	평가방법 및 배점		정량 (3점)	
평가요소	평가 주안점				
학부모 만족도 결과	<ul style="list-style-type: none"> • 다양한 학생 맞춤형 교육과정 운영과 학부모의 학교 참여 기회가 보장되고 있는가? 				
평가척도 (구분)	<ul style="list-style-type: none"> • 정량평가: 학부모의 학교 만족도(3.0점) 				
	매우 우수	우수	보통	미흡	매우 미흡
급간	90% 이상	70% 이상 ~90% 미만	50% 이상 ~70% 미만	30% 이상 ~50% 미만	30% 미만
점수	3.0	2.4	1.8	1.2	0.6